

ESTUDIO AMBIENTAL ESTRATÉGICO

ANEXO 7. COLECCIÓN DE MAPAS DE DETALLE DEL ÁREA OBJETO DE LA MODIFICACIÓN MENOR

MODIFICACIÓN MENOR DE LAS NORMAS DE CONSERVACIÓN DEL SITIO DE
INTERÉS CIENTÍFICO DE BARRANCO DEL AGUA

ABRIL 2021

CURBELO
RODRIGUEZ
MARIA
RAQUEL -
42177009T

Firmado
digitalmente por
CURBELO
RODRIGUEZ MARIA
RAQUEL -
42177009T
Fecha: 2021.06.07
10:28:11 +01'00'

231400

231600

3180600

3180600

231400

231600



ARQUITECTAS



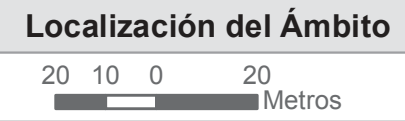
- Ámbito
- Ámbito de actuación

INFORMACIÓN TÉCNICA:
 Sistema de Referencia ITRF93
 Elipsoide WGS84:
 -semieje mayor: a=6.378.137
 -aplanamiento: f=298,257223563
 Red Geodésica REGCAN95 (v. 2001)
 Sistema de representación UTM
 Huso 28 (extendido)
 BASE CARTOGRÁFICA:
 Grafcan (2013)

SITIO DE INTERÉS CIENTÍFICO BARRANCO DEL AGUA



Mapa 01
 Escala
 1:1.500



231400

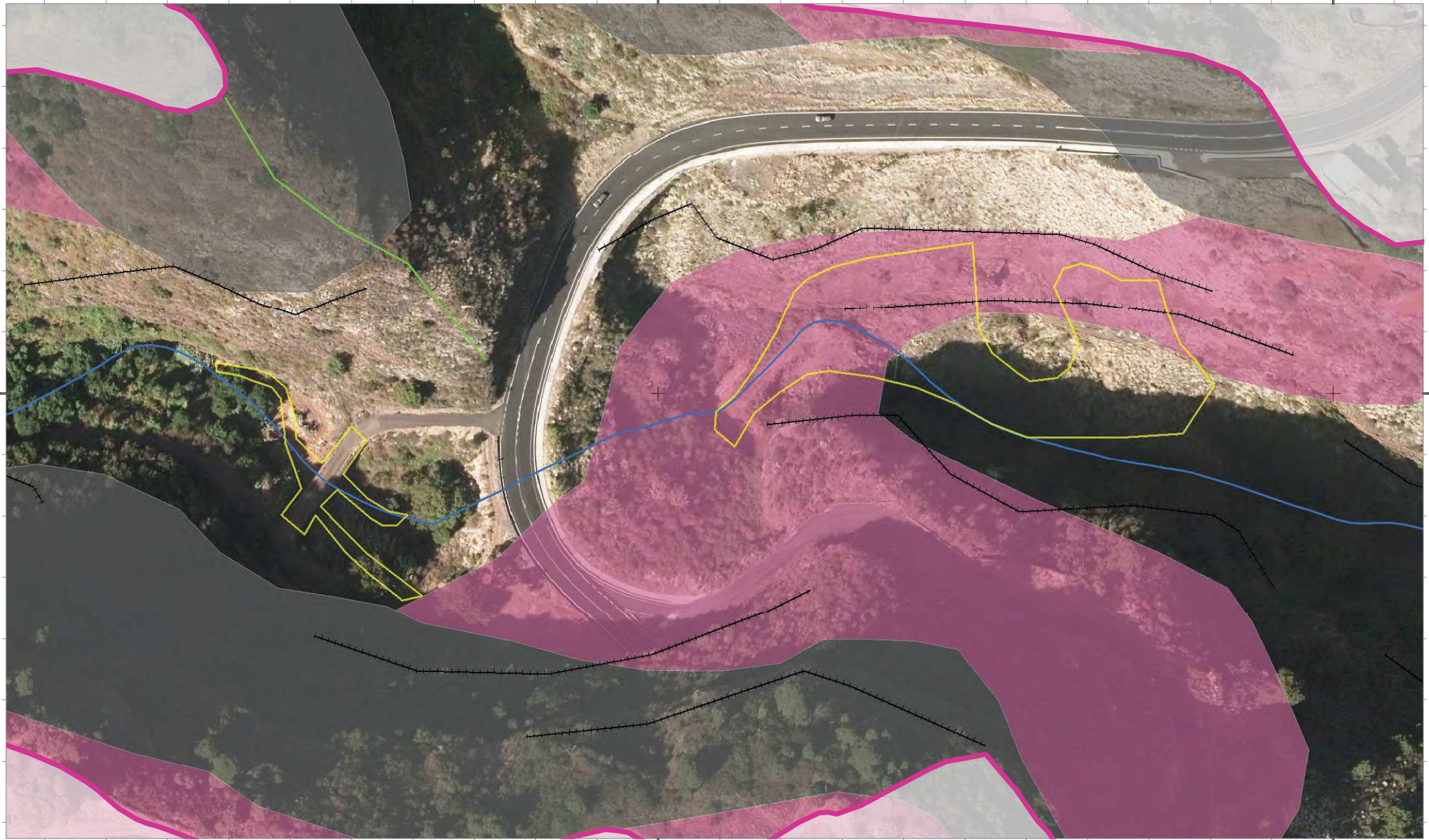
231600

3180600

3180600

231400

231600



ARQUITECTAS

requelavalle
arquitectos

- Ámbito de actuación**
- Divisoria**
- Escarpe**
- Barrancos**
- Aluvial (relleno de barrancos)**

- Coladas basálticas**
- Coluviones y depósitos de ladera**
- Piroclastos basálticos**

INFORMACIÓN TÉCNICA:
 Sistema de Referencia ITRF93
 Elipsoide WGS84:
 -semieje mayor: a=6.378.137
 -aplanamiento: f=298,257223563
 Red Geodésica REGCAN95 (v. 2001)
 Sistema de representación UTM
 Huso 28 (extendido)
 BASE CARTOGRÁFICA:
 Grafcan (2013)

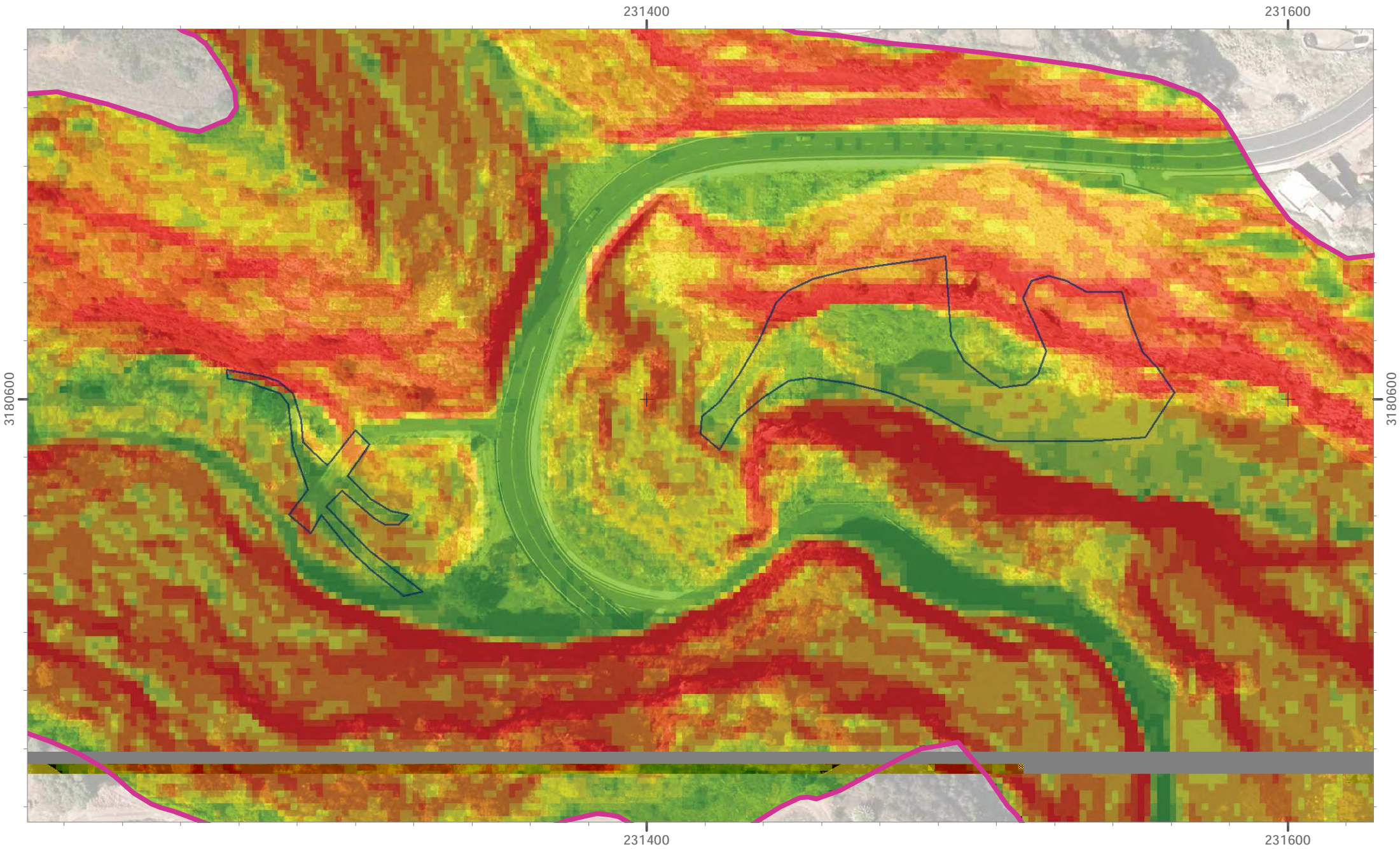
**SITIO DE INTERÉS CIENTÍFICO
 BARRANCO DEL AGUA**



Mapa 02
 Escala
 1:1.500

Geológico y Geomorfológico

20 10 0 20
 Metros



ARQUITECTAS
 requile,urbicla,
 (P) (T) (R) (C) (E) (M) (U) (R) (S) (H) (O)

Ámbito de actuación	12,6 - 20,5	43,5 - 52,4
Pendiente en grados	20,5 - 28,4	52,4 - 63,3
0 - 4,4	28,4 - 35,9	63,3 - 90
4,4 - 12,6	35,9 - 43,5	

INFORMACIÓN TÉCNICA:
 Sistema de Referencia ITRF93
 Elipsoide WGS84:
 -semieje mayor: a=6.378.137
 -aplantamiento: f=298,257223563
 Red Geodésica REGCAN95 (v. 2001)
 Sistema de representación UTM
 Huso 28 (extendido)
 BASE CARTOGRÁFICA:
 Grafcan (2013)

SITIO DE INTERÉS CIENTÍFICO BARRANCO DEL AGUA		
 N	Mapa 03	Clinométrico
	Escala 1:1.500	 20 10 0 20 Metros

231400

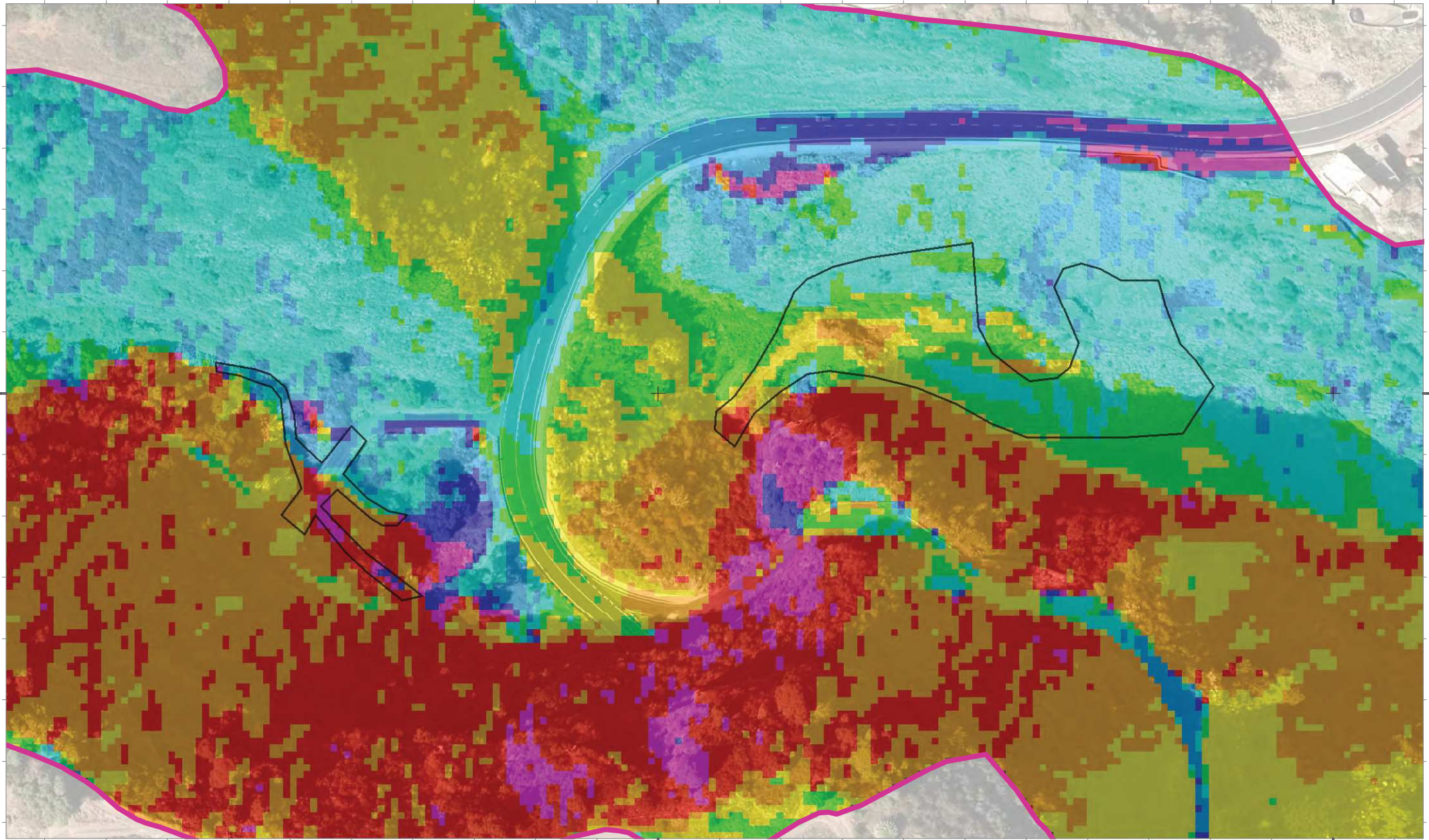
231600

3180600

3180600

231400

231600



ARQUITECTAS



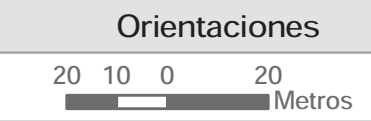
- Ámbito de actuación**
- Llano (-1)**
- Norte (0-22)**
- Noreste (22-67)**
- Este (67-112)**
- Sureste (112-157)**
- Sur (157-202)**
- Suroeste (202-247)**
- Oeste (247-292)**
- Noroeste (292-337)**
- Norte (335-360)**

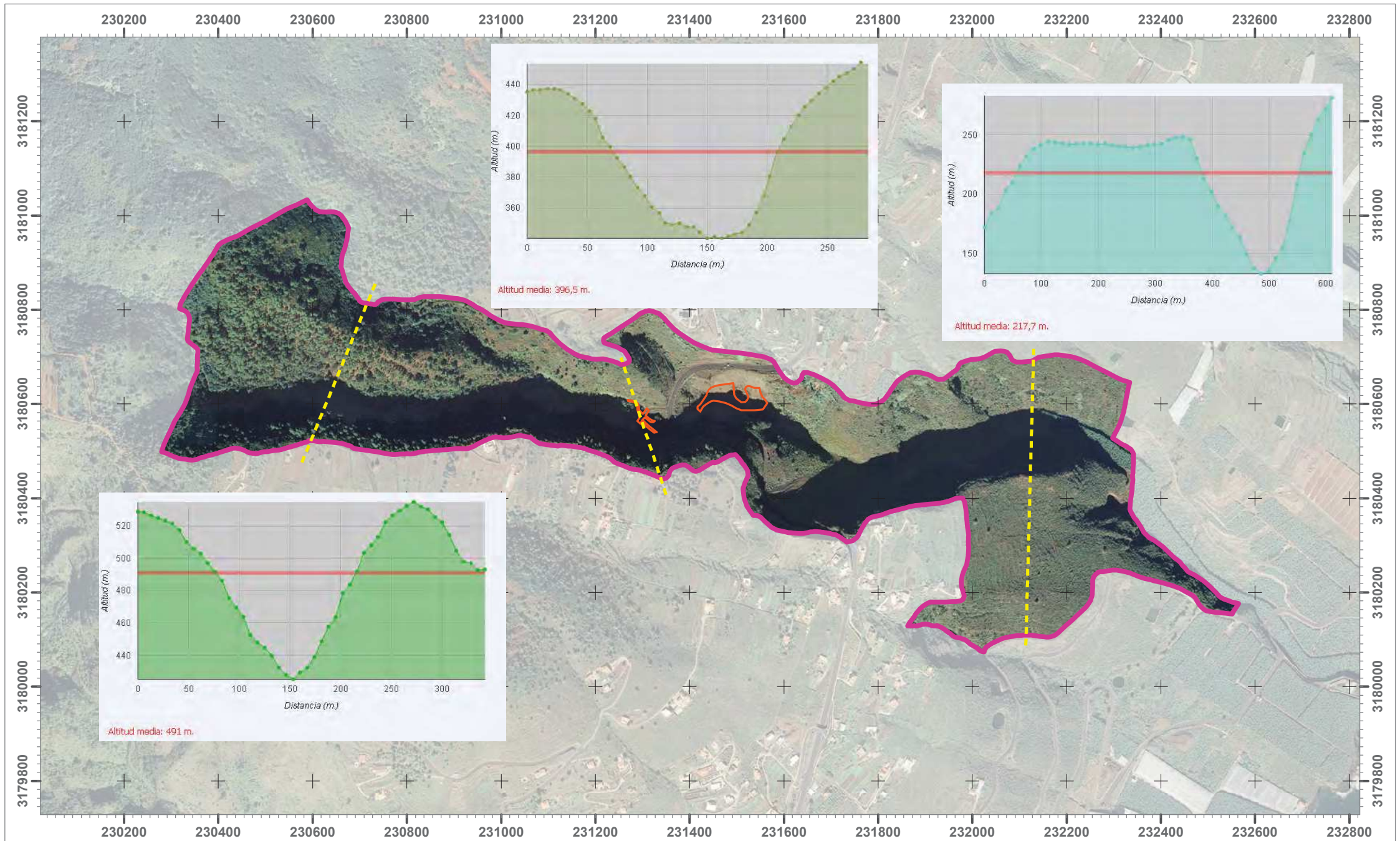
INFORMACIÓN TÉCNICA:
 Sistema de Referencia ITRF93
 Elipsoide WGS84:
 -semieje mayor: a=6.378.137
 -aplanamiento: f=298,257223563
 Red Geodésica REGCAN95 (v. 2001)
 Sistema de representación UTM
 Huso 28 (extendido)
 BASE CARTOGRÁFICA:
 Grafcan (2013)

**SITIO DE INTERÉS CIENTÍFICO
 BARRANCO DEL AGUA**



Mapa 04
 Escala
 1:1.500





	<p>ARQUITECTAS</p> <p>roquel.curbelo patricia.pcurbelo</p>	<p>--- Perfiles</p> <p>▭ Ámbito de actuación</p>	<p>INFORMACIÓN TÉCNICA: Sistema de Referencia ITRF93 Elipsoide WGS84: -semieje mayor: a=6.378.137 -aplamiento: f=298,257223563 Red Geodésica REGCAN95 (v. 2001) Sistema de representación UTM Huso 28 (extendido) BASE CARTOGRÁFICA: Grafcan (2013)</p>	<p>SITIO DE INTERÉS CIENTÍFICO BARRANCO DEL AGUA</p>	
				<p>N</p>	<p>Mapa 05</p> <p>Escala 1:10.000</p>

231400

231600

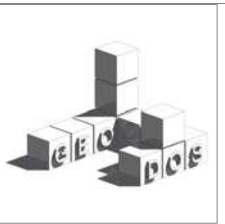
3180600

3180600



231400










231600



ARQUITECTAS

requerido por el cliente

 **Ámbito de actuación**

-  **I**
-  **II**
-  **III**
-  **IV**
-  **Va**
-  **Vb**
-  **VI**
-  **VII**
-  **VIII**
-  **IX**
-  **X**

INFORMACIÓN TÉCNICA:
 Sistema de Referencia ITRF93
 Elipsoide WGS84:
 -semieje mayor: a=6.378.137
 -aplanamiento: f=298,257223563
 Red Geodésica REGCAN95 (v. 2001)
 Sistema de representación UTM
 Huso 28 (extendido)
 BASE CARTOGRÁFICA:
 Grafcan (2013)

**SITIO DE INTERÉS CIENTÍFICO
 BARRANCO DEL AGUA**



Mapa 06

Escala
1:1.500





ARQUITECTAS

requel carbide
p. 01 04 03 02 90

- Ámbito de actuación**
- Barrancos**
- Cuencas**

INFORMACIÓN TÉCNICA:
 Sistema de Referencia ITRF93
 Elipsoide WGS84:
 -semieje mayor: a=6.378.137
 -aplanamiento: f=298,257223563
 Red Geodésica REGCAN95 (v. 2001)
 Sistema de representación UTM
 Huso 28 (extendido)
 BASE CARTOGRÁFICA:
 Grafcan (2013)

SITIO DE INTERÉS CIENTÍFICO BARRANCO DEL AGUA		
	Mapa 07	Hidrogeográfico
	Escala 1:1.500	<div style="display: flex; justify-content: space-between; align-items: center;"> 20 10 0 20 </div> <div style="text-align: right; margin-top: 2px;">Metros</div>

231400

231600

3180600

3180600


231400

231600



ARQUITECTAS

requel carbide
p. no. 0.03.02.02.0


 **Ámbito de actuación**

- EDAFOLÓGICO**
-  Vertical
 -  Fertilizante
 -  Ultrasuelo
 -  Rerker
- CATEGORÍAS AGROLÓGICAS**
-  Clase II - Subclase II*
 -  Clase IV - Subclase IV*
 -  Clase IV - Subclase IVa
 -  Clase VIII

INFORMACIÓN TÉCNICA:
 Sistema de Referencia ITRF93
 Elipsoide WGS84:
 -semieje mayor: a=6.378.137
 -aplantamiento: f=298,257223563
 Red Geodésica REGCAN95 (v. 2001)
 Sistema de representación UTM
 Huso 28 (extendido)
 BASE CARTOGRÁFICA:
 Grafcan (2013)

**SITIO DE INTERÉS CIENTÍFICO
 BARRANCO DEL AGUA**



Mapa 08	Suelos y Clases agrológicas		
Escala 1:1.500	20	10	0
	 Metros		

231400

231600

3180600

3180600

231400

231600



ARQUITECTAS

arquitectos
ESTUDIO DE ARQUITECTURA

- Ámbito de actuación
- Monteverde húmedo
- Sabinar
- Cinturón halófilo costero
- Monteverde seco
- Tabaibal dulce
- Cardonal
- Palmeral canario
- Tarajal
- Comunidades rupícolas
- Pinar húmedo con brezos y fayas
- Vegetación hidrofítica
- Fayal de altitud
- Pinar típico con amagantes
- Monteverde higrófilo
- Retamar blanco

INFORMACIÓN TÉCNICA:
 Sistema de Referencia ITRF93
 Elipsoide WGS84:
 -semieje mayor: a=6.378.137
 -aplanamiento: f=298,257223563
 Red Geodésica REGCAN95 (v. 2001)
 Sistema de representación UTM
 Huso 28 (extendido)
 BASE CARTOGRÁFICA:
 Grafcan (2013)

SITIO DE INTERÉS CIENTÍFICO
 BARRANCO DEL AGUA

	Mapa 09	Vegetación potencial
	Escala 1:1.500	

231400

231600

3180600

3180600

231400

231600



ARQUITECTAS

arquitectosurbicoid
ESTUDIO DE ARQUITECTURA

- | | | | |
|---------------------|----------------------------|--------------------|------------------------------|
| Ámbito de actuación | Espinal, granadilla | Monteverde húmedo | Pinos, cipreses y eucaliptos |
| Cardonal palmero | Fayal-brezal | Monteverde seco | Pterales |
| Castañar | Herbazal subnitrofilo | Palmeral | Retamar blanco palmero |
| Cañaveral | Hinojal | Palmeral antrópico | Sabinar palmero |
| Cenilla-panascal | Inciensal-vinagreral | Pinar | Tabaibal amargo |
| Cipreses | Jaral o jaguarzal | Pinar húmedo | Tabaibal amargo |
| Comical | Matorral de tomillo marino | Pinar palmero | Tarajal |
| | | | Tunerales |

INFORMACIÓN TÉCNICA:
 Sistema de Referencia ITRF93
 Elipsoide WGS84:
 -semieje mayor: a=6.378.137
 -aplanamiento: f=298,25723563
 Red Geodésica REGCAN95 (v. 2001)
 Sistema de representación UTM
 Huso 28 (extendido)
 BASE CARTOGRÁFICA:
 Grafcan (2013)

SITIO DE INTERÉS CIENTÍFICO BARRANCO DEL AGUA		
	Mapa 10	Vegetación real
	Escala 1:1.500	 20 10 0 20 Metros

231400

231600

3180600

3180600

231400

231600



ARQUITECTAS



- Puntos Muestreo
- Ámbito de actuación

INFORMACIÓN TÉCNICA:
 Sistema de Referencia ITRF93
 Elipsoide WGS84:
 -semieje mayor: a=6.378.137
 -aplanamiento: f=298,257223563
 Red Geodésica REGCAN95 (v. 2001)
 Sistema de representación UTM
 Huso 28 (extendido)
 BASE CARTOGRÁFICA:
 Grafcan (2013)

SITIO DE INTERÉS CIENTÍFICO BARRANCO DEL AGUA



Mapa 11
Escala
1:1.500

Puntos muestreo



231400

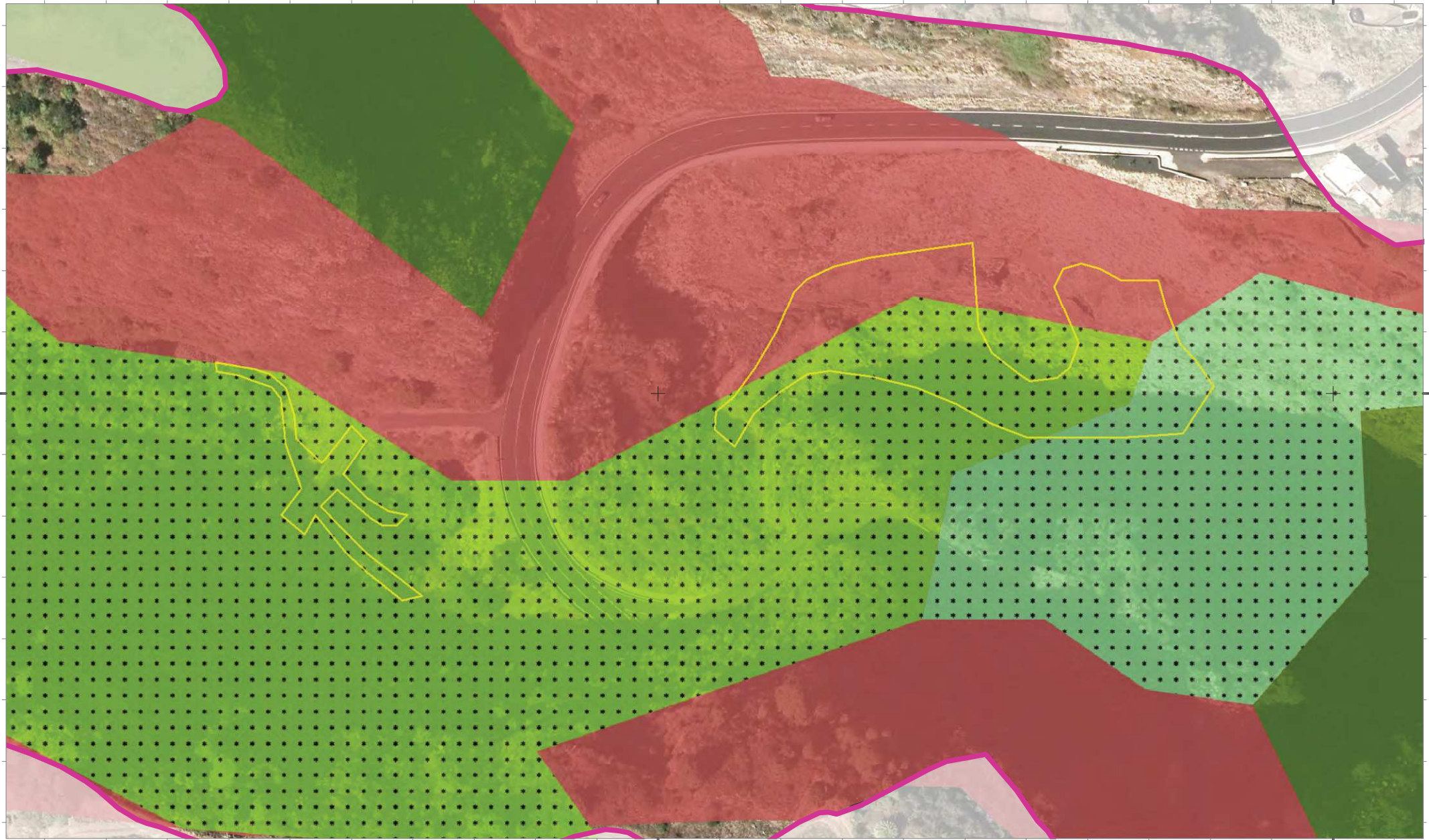
231600

3180600

3180600

231400

231600



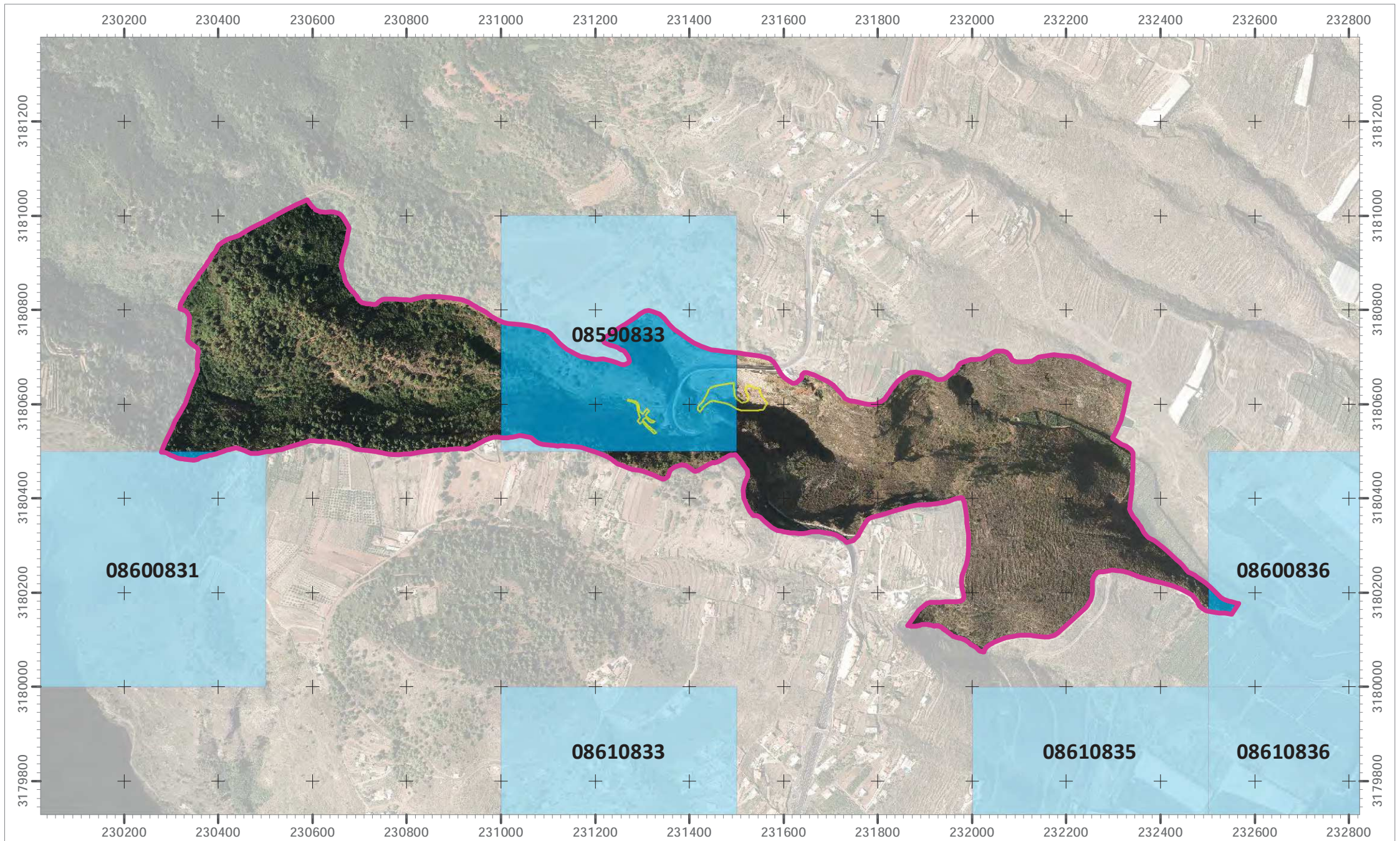
ARQUITECTAS

roquelcurbic
EXTINGUIMOS

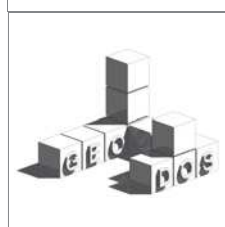
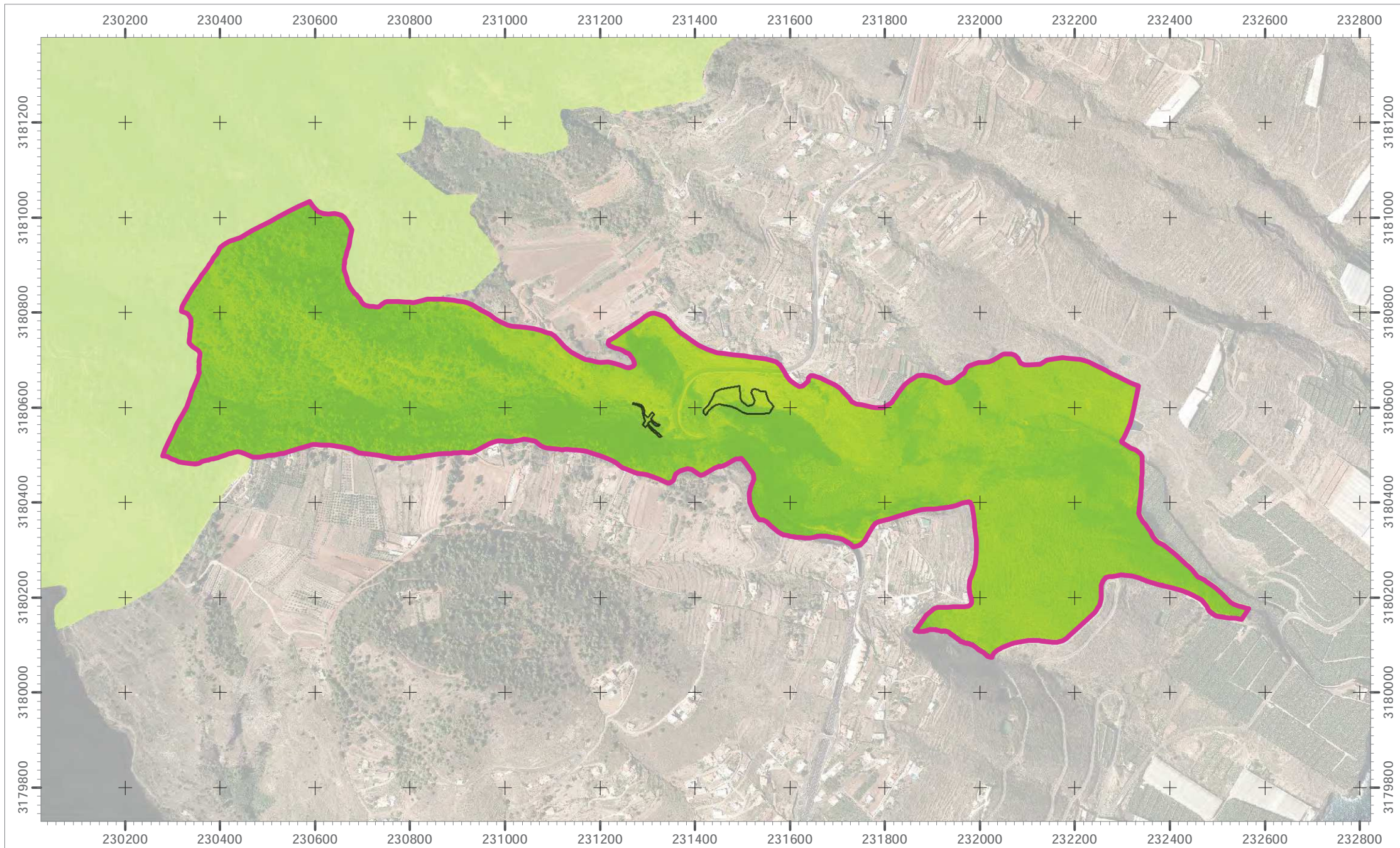
- Prioritario
- Lagunas costeras
- Vegetación anual sobre desechos marinos acumulados
- Acantilados con vegetación endémica de las costas macaronésicas
- Matorrales halófilos, ruivófilos y termohalófilos (*Sarcocornia* sp.)
- Dunas móviles empujadas
- Dunas móviles empujadas
- Dunas costeras fijas con vegetación herbácea (dunas grises)
- Brezales macaronésicos endémicos
- Brezales oromediterráneos endémicos con *akaga*
- Matorrales termomediterráneos y pre-estepicos
- Prados húmedos mediterráneos de hierbas altas del Molino-Holtschoenien
- Pendientes rocosas silíceas con vegetación latifoliada
- Campos de lava y secuencias naturales
- Galeries y matorrales ribañeos termomediterráneos (albarico-Tamarisceta y Sodu)
- Bosques de Cilex y Ceratonia
- Laurisilvas macaronésicas (*Laurus*, *Citrus*)
- Palmerales de Phoenix
- Perales endémicos canarios
- Bosques endémicos de *Juriparais* spp.
- Otras

INFORMACIÓN TÉCNICA:
 Sistema de Referencia ITRF93
 Elipsoide WGS84:
 -semieje mayor: a=6.378.137
 -aplanamiento: f=298,257223563
 Red Geodésica REGCAN95 (v. 2001)
 Sistema de representación UTM
 Huso 28 (extendido)
 BASE CARTOGRÁFICA:
 Grafcan (2013)

SITIO DE INTERÉS CIENTÍFICO BARRANCO DEL AGUA		
 N	Mapa 12	Habitats de interes comunitario
Escala 1:1.500	 20 10 0 20 Metros	





	<p>ARQUITECTAS</p> 	<p> Ámbito de actuación</p> <p> Codigo celda especies protegidas</p>	<p>INFORMACIÓN TÉCNICA: Sistema de Referencia ITRF93 Elipsoide WGS84: -semieje mayor: a=6.378.137 -aplanamiento: f=298,257223563 Red Geodésica REGCAN95 (v. 2001) Sistema de representación UTM Huso 28 (extendido) BASE CARTOGRÁFICA: Grafcan (2013)</p>	<p>SITIO DE INTERÉS CIENTÍFICO BARRANCO DEL AGUA</p>	
				<p>Mapa 13</p>	<p>Especies protegidas</p>
<p>Escala 1:10.000</p>		<p>150 75 0 150 Metros</p> 			





ARQUITECTAS

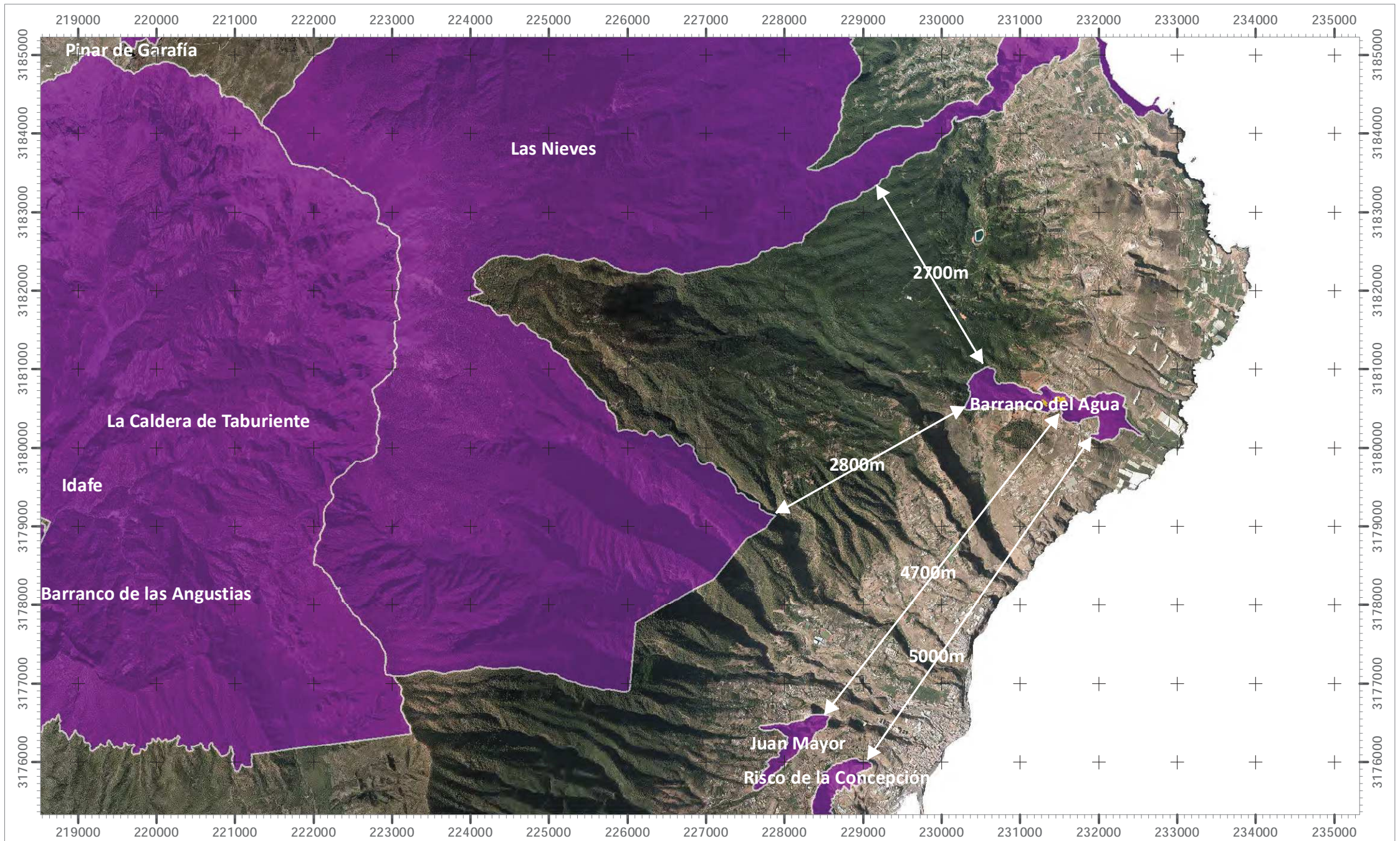
requel carbide
p.º tel: 011 31329610

-  **Ámbito de actuación**
-  **IBAs y ZEPAs**

INFORMACIÓN TÉCNICA:
 Sistema de Referencia ITRF93
 Elipsoide WGS84:
 -semieje mayor: a=6.378.137
 -aplamiento: f=298,257223563
 Red Geodésica REGCAN95 (v. 2001)
 Sistema de representación UTM
 Huso 28 (extendido)
 BASE CARTOGRÁFICA:
 Grafcan (2013)

**SITIO DE INTERÉS CIENTÍFICO
 BARRANCO DEL AGUA**

	Mapa 14	IBAs y ZEPAs 
	Escala 1:10.000	



ARQUITECTAS

requiere artículo
del Reglamento del MIPRO

▭ **Ámbito de actuación**

▭ **ENPs**

INFORMACIÓN TÉCNICA:
 Sistema de Referencia ITRF93
 Elipsoide WGS84:
 -semieje mayor: a=6.378.137
 -aplanamiento: f=298,257223563
 Red Geodésica REGCAN95 (v. 2001)
 Sistema de representación UTM
 Huso 28 (extendido)
 BASE CARTOGRÁFICA:
 Grafcan (2013)

**SITIO DE INTERÉS CIENTÍFICO
BARRANCO DEL AGUA**

Mapa 15

Escala
1:60.000

Espacios Naturales Protegidos

1.000 500 0 1.000
Metros

231400

231600

3180600

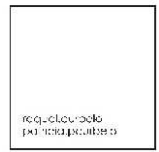
3180600

231400

231600



ARQUITECTAS



- Ámbito de actuación**
- Pino Canario**
- Matorral costero**
- Matorral degradado**
- Cultivos herbáceos (huertas)**
- Plátano (exportación)**

INFORMACIÓN TÉCNICA:
 Sistema de Referencia ITRF93
 Elipsoide WGS84:
 -semieje mayor: a=6.378.137
 -aplanamiento: f=298,257223563
 Red Geodésica REGCAN95 (v. 2001)
 Sistema de representación UTM
 Huso 28 (extendido)
 BASE CARTOGRÁFICA:
 Grafcan (2013)

**SITIO DE INTERÉS CIENTÍFICO
 BARRANCO DEL AGUA**



Mapa 16
 Escala
 1:1.500

Ocupación del Suelo

20 10 0 20
 Metros

231400

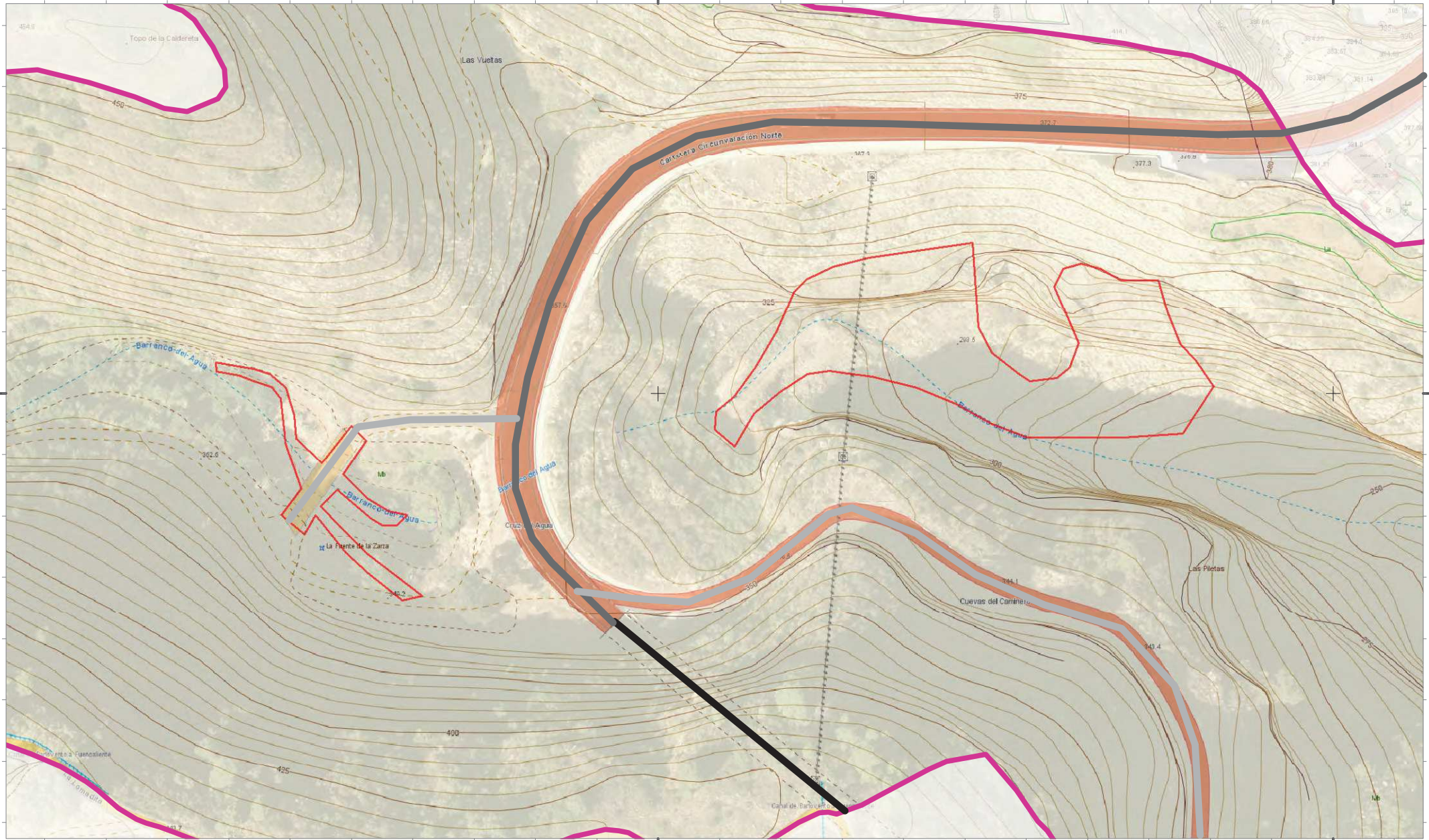
231600

3180600

3180600

231400

231600



ARQUITECTAS

arquitectos
del centro de estudios

- Antigua carretera
- Carretera actual
- Túnel actual
- Ámbito de actuación

INFORMACIÓN TÉCNICA:
 Sistema de Referencia ITRF93
 Elipsoide WGS84:
 -semieje mayor: a=6.378.137
 -aplanamiento: f=298,257223563
 Red Geodésica REGCAN95 (v. 2001)
 Sistema de representación UTM
 Huso 28 (extendido)
 BASE CARTOGRÁFICA:
 Grafcan (2013)

SITIO DE INTERÉS CIENTÍFICO
 BARRANCO DEL AGUA



Mapa 17

Escala
 1:1.500

Análisis de entorno

20 10 0 20
 Metros

231400

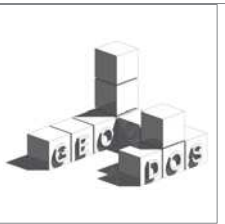
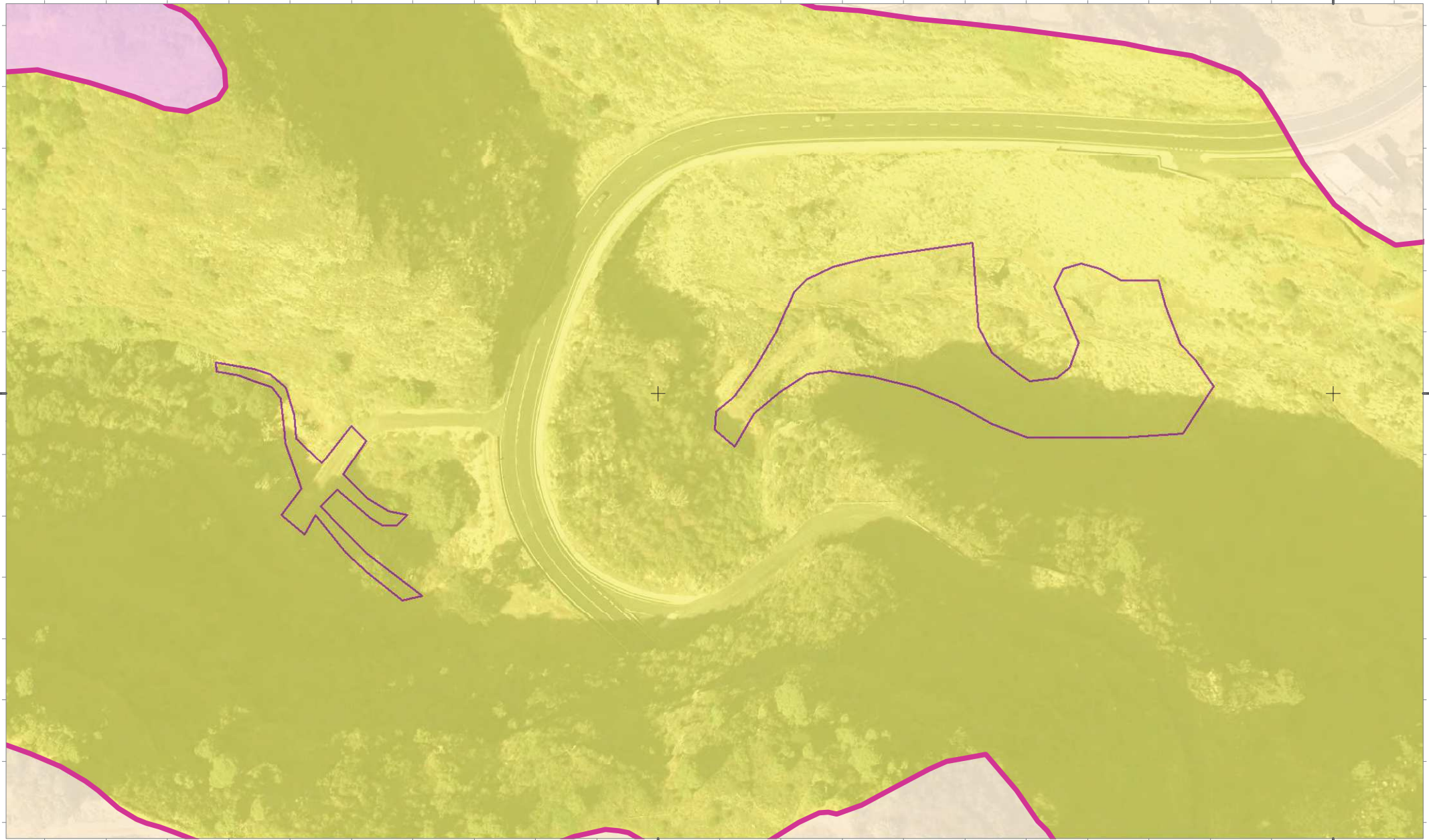
231600

3180600

3180600

231400

231600



ARQUITECTAS

arquitectos
ESTUDIO DE ARQUITECTURA

- Ámbito de actuación**
- A11 - Parque Nacional**
- A13 - Parque Natural**
- A21 - Zona Nucleo Reserva**
- A22 - Conectores ecologicos**
- A23 - Red Natura 2000**
- Ba21 - Interes Geomorfologico**
- Bb11 - Conectores ecolog. tradicional**
- Bb15m - Interes Litoral marino**
- Bb21 - Interes Forestal**
- Bb31 - Interes Agricola intensiva**
- Bb41 - Interes Agropecuario**
- C22 - Interes Agropecuario AIG**
- D21 - Residencial o mixto**
- D31 - Area infraestructuras**
- D32 - Area especializada economica**
- D33 - Area especializada turistica**

INFORMACIÓN TÉCNICA:
 Sistema de Referencia ITRF93
 Elipsoide WGS84:
 -semieje mayor: a=6.378.137
 -aplanamiento: f=298,257223563
 Red Geodésica REGCAN95 (v. 2001)
 Sistema de representación UTM
 Huso 28 (extendido)
 BASE CARTOGRÁFICA:
 Grafcan (2013)

**SITIO DE INTERÉS CIENTÍFICO
 BARRANCO DEL AGUA**

	Mapa 18	Plan Insular de Ordenación
	Escala 1:1.500	<div style="display: flex; justify-content: space-around; align-items: center;"> 20 10 0 20 </div> <p style="text-align: right; margin: 0;">Metros</p>

231400

231600

3180600

3180600

231400

231600



ZUR

ZEscalada






ZEscalada

ZUM



ARQUITECTAS

arquitectos
ESTUDIO DE ARQUITECTURA

-  Ámbito de actuación
-  SRPI
-  ZUM-SRPP
-  ZUR-SRPN
-  Zona de Escalada

INFORMACIÓN TÉCNICA:
 Sistema de Referencia ITRF93
 Elipsoide WGS84:
 -semieje mayor: a=6.378.137
 -aplanamiento: f=298,257223563
 Red Geodésica REGCAN95 (v. 2001)
 Sistema de representación UTM
 Huso 28 (extendido)
 BASE CARTOGRÁFICA:
 Grafcan (2013)

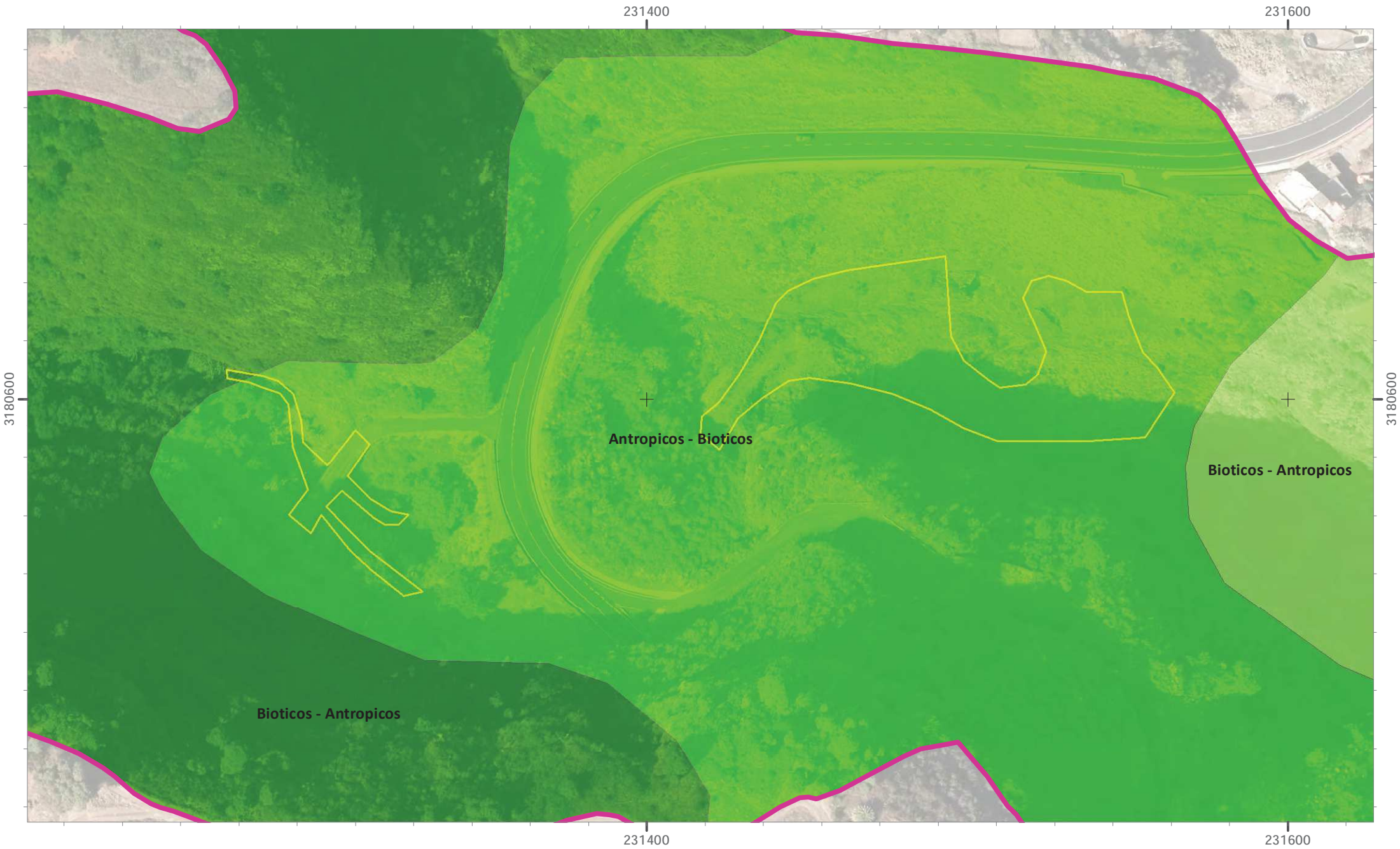
SITIO DE INTERÉS CIENTÍFICO
 BARRANCO DEL AGUA



Mapa 19
 Escala
 1:1.500

Normas de Conservación

20 10 0 20
 Metros



231400

231600

3180600

3180600

Antropicos - Bioticos

Bioticos - Antropicos

Bioticos - Antropicos

231400

231600



ARQUITECTAS
 requirido
 p... ..

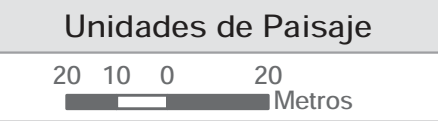
- Ámbito de actuación**
- Zona Alta del Barranco**
- Zona Media del Barranco**
- Zona Baja del Barranco**
- Zona de Cultivos**

INFORMACIÓN TÉCNICA:
 Sistema de Referencia ITRF93
 Elipsoide WGS84:
 -semieje mayor: a=6.378.137
 -aplanamiento: f=298,257223563
 Red Geodésica REGCAN95 (v. 2001)
 Sistema de representación UTM
 Huso 28 (extendido)
 BASE CARTOGRÁFICA:
 Grafcan (2013)

**SITIO DE INTERÉS CIENTÍFICO
 BARRANCO DEL AGUA**



Mapa 20
 Escala
 1:1.500



231400

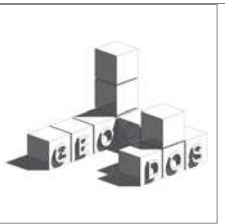
231600

3180600

3180600

231400

231600



ARQUITECTAS



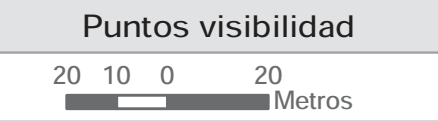
- Puntos Observación
- Ámbito de actuación

INFORMACIÓN TÉCNICA:
 Sistema de Referencia ITRF93
 Elipsoide WGS84:
 -semieje mayor: a=6.378.137
 -aplanamiento: f=298,257223563
 Red Geodésica REGCAN95 (v. 2001)
 Sistema de representación UTM
 Huso 28 (extendido)
 BASE CARTOGRÁFICA:
 Grafcan (2013)

**SITIO DE INTERÉS CIENTÍFICO
 BARRANCO DEL AGUA**



Mapa 21
 Escala
 1:1.500



231400

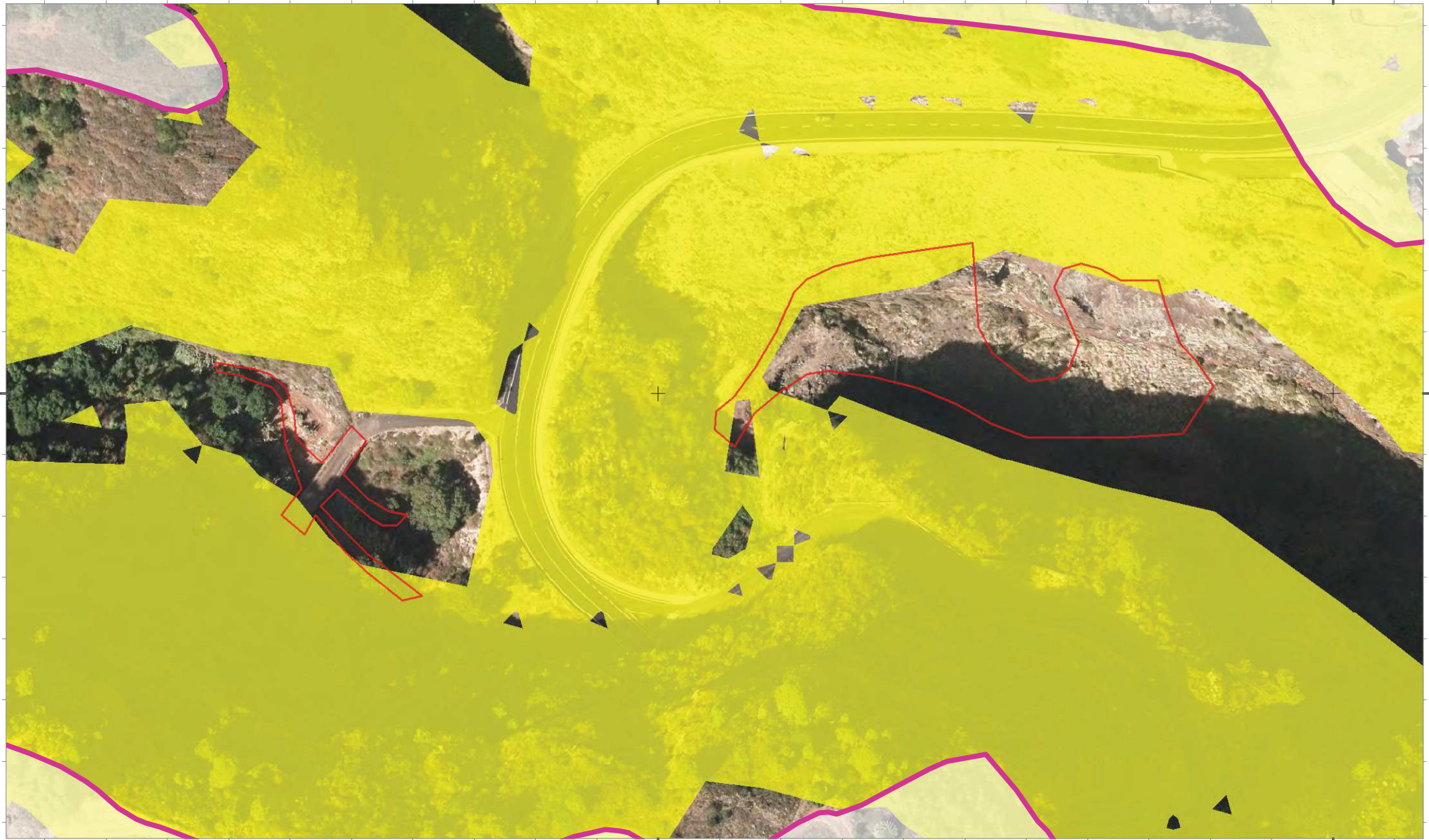
231600

3180600

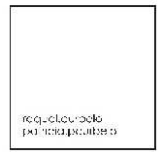
3180600

231400

231600



ARQUITECTAS



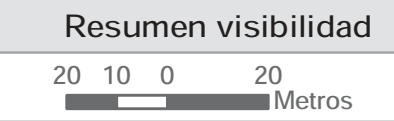
- Ámbito de actuación**
- Zonas Visibles**

INFORMACIÓN TÉCNICA:
 Sistema de Referencia ITRF93
 Elipsoide WGS84:
 -semieje mayor: a=6.378.137
 -aplanamiento: f=298,257223563
 Red Geodésica REGCAN95 (v. 2001)
 Sistema de representación UTM
 Huso 28 (extendido)
 BASE CARTOGRÁFICA:
 Grafcan (2013)

**SITIO DE INTERÉS CIENTÍFICO
 BARRANCO DEL AGUA**



Mapa 22
 Escala
 1:1.500



231400

231600

3180600

3180600








231400

231600



ARQUITECTAS

arquitectos
ESTUDIO DE ARQUITECTURA

-  **Ámbito de actuación**
-  **Vertidos de obras de la Carretera General del Norte**
-  **Vertidos incontrolados**
-  **Zona alta del barranco**
-  **Alrededores de la Carretera General del Norte**
-  **Meseta del área suroeste**
-  **Zona baja del barranco**

INFORMACIÓN TÉCNICA:
 Sistema de Referencia ITRF93
 Elipsoide WGS84:
 -semieje mayor: a=6.378.137
 -aplanamiento: f=298,25723563
 Red Geodésica REGCAN95 (v. 2001)
 Sistema de representación UTM
 Huso 28 (extendido)
 BASE CARTOGRÁFICA:
 Grafcan (2013)

**SITIO DE INTERÉS CIENTÍFICO
 BARRANCO DEL AGUA**



Mapa 23

**Escala
 1:1.500**

Unidades Ambientales Homogéneas

20 10 0 20
 Metros